

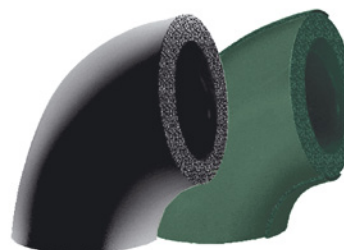
12.3 ГОТОВЫЕ ФАСОННЫЕ ИЗДЕЛИЯ

12.3.1 УГЛЫ

УГЛЫ ST / ECO / SOLAR HT

Готовые углы K-FLEX стандартных размеров. Марки: ST, SOLAR HT, ECO.

K-FLEX ST и K-FLEX ECO монтируются при помощи клея K-FLEX K 414, K-FLEX SOLAR HT – клея K-FLEX K 425.



МЕДНЫЕ ТРУБЫ		СТАЛЬНЫЕ ТРУБЫ			9	13	19	25	32	40	50
Ø, вне-шн., мм	Ø, усл. проход	Ø, дюйм	Ø, вне-шн., мм	Ø, усл. проход	Толщина x Ø, мм	Толщина x Ø, мм	Толщина x Ø, мм	Толщина x Ø, мм	Толщина x Ø, мм	Толщина x Ø, мм	Толщина x Ø, мм
18	15	3/8"	17,2	10	9 x 18	13 x 18	19 x 18	25 x 18	32 x 18	40 x 18	50 x 18
22	20	1/2"	21,3	15	9 x 22	13 x 22	19 x 22	25 x 22	32 x 22	40 x 22	50 x 22
28	20	3/4"	26,9	20	9 x 28	13 x 28	19 x 28	25 x 28	32 x 28	40 x 28	50 x 28
35	32	1"	33,7	25	9 x 35	13 x 35	19 x 35	25 x 35	32 x 35	40 x 35	50 x 35
42	40	1 1/4"	42,4	32	9 x 42	13 x 42	19 x 42	25 x 42	32 x 42	40 x 42	50 x 42
48		1 1/2"	48,3	40	9 x 48	13 x 48	19 x 48	25 x 48	32 x 48	40 x 48	50 x 48
54	50		54,0		9 x 54	13 x 54	19 x 54	25 x 54	32 x 54	40 x 54	50 x 54
		2"	60,3	50	9 x 60	13 x 60	19 x 60	25 x 60	32 x 60	40 x 60	50 x 60
76,1	65	2 1/2"	76,1	65	9 x 76	13 x 76	19 x 76	25 x 76	32 x 76	40 x 76	50 x 76
88,9	80	3"	88,9	80	9 x 89	13 x 89	19 x 89	25 x 89	32 x 89	40 x 89	50 x 89
		3 1/2"	101,6/104,3		9 x 102	13 x 102	19 x 102	25 x 102	32 x 102	40 x 102	50 x 102
108	100		108,0		9 x 108	13 x 108	19 x 108	25 x 108	32 x 108	40 x 108	50 x 108
114	100	4"	114,3	100	9 x 114	13 x 114	19 x 114	25 x 114	32 x 114	40 x 114	50 x 114
			125,0		9 x 125	13 x 125	19 x 125	25 x 125	32 x 125	40 x 125	50 x 125
133	125		133,0		9 x 133	13 x 133	19 x 133	25 x 133	32 x 133		50 x 133
		5"	141,3	125	9 x 140	13 x 140	19 x 140	25 x 140	32 x 140	40 x 140	50 x 140
159	150		160,0		9 x 160	13 x 160	19 x 160	25 x 160	32 x 160	40 x 160	50 x 160
									32 x 168		

УГЛЫ AL CLAD (IC CLAD, IN CLAD)



Готовые углы с сегментами по 45° или 90° с гибким краем стандартных размеров. Устанавливаются поверх теплоизоляции. Необходимый угол устанавливается на предварительно заизолированную часть конструкции так, чтобы его края немного перекрывали друг друга. Край фиксируется с помощью самоклеящейся ленты AL CLAD (IC CLAD, IN CLAD).

Например, для трубы 76 мм и толщине изоляции 32мм необходимый размер угла 30x76

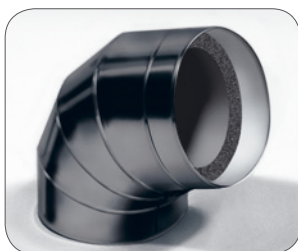
ТРУБА Ø		ТОЛЩИНА, мм / руб. /шт. (с НДС)							
мм	дюймы	9	13	20	25	30	40	50	60
17/18	3/8"	•	•	•	•	•	•	•	•
21/22	1/2"	•	•	•	•	•	•	•	•
27/28	3/4"	•	•	•	•	•	•	•	•
34/35	1"	•	•	•	•	•	•	•	•
42/43	1 1/4"	•	•	•	•	•	•	•	•
48/49	1 1/2"	•	•	•	•	•	•	•	•
54		•	•	•	•	•	•	•	•
57									
60	2"	•	•	•	•	•	•	•	•
70									
76	2 1/2"	•	•	•	•	•	•	•	•
89	3"	•	•	•	•	•	•	•	•
102/108									
114	4"	•	•	•	•	•	•	•	•
127									
133/134									
140	5"								
159/160									
168	6"								
193/194									
219	8"								
244/245									
267									
273									
323/324									
356									

УГЛЫ ST\ ECO\ SOLAR HT С ПOKPЫТИЕМ AL CLAD



Готовые углы с сегментами по 45° или 90° сгибким краем стандартных размеров имеют разрез по внутренней горловине с припуском для обеспечения нахлеста. Устанавливаются на изолированную поверхность с приклеиванием к прямым предварительно заизолированным участкам. После этого нахлесты покрытия закрываются и фиксируются пластиковыми заклепками. Швы проклеиваются лентой K-FLEX AL CLAD и закрываются герметиком.

УГЛЫ ST/ ECO/ SOLAR HT С ПOKPЫТИЕМ IC CLAD (IN CLAD)



Готовые углы с сегментами по 45° или 90° сгибким краем стандартных размеров имеют разрез по внутренней горловине с припуском для обеспечения нахлеста. Устанавливаются на изолированную поверхность с приклеиванием к прямым предварительно заизолированным участкам. После этого нахлесты покрытия заклеиваются клеем K-FLEX K 414. Швы проклеиваются соответствующей лентой K-FLEX IC/IN CLAD и закрываются герметиком.

УГЛЫ ПВХ

Углы ПВХ придают конструкции законченный вид и обеспечивают защиту от механических повреждений.

Толщина, мм	Длина, м	Ширина, м
0,3	25	1
0,35	25	1

ТРУБА Ø	
мм	дюймы
12	
17/18	3/8"
21/22	1/2"
27/28	3/4"
34/35	1"
42/43	1 1/4"
48/49	1 1/2"

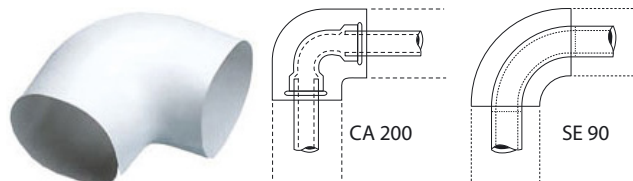
ТРУБА Ø	ТОЛЩИНА, мм																				
	20		25		30		40		50		60		70		80		90		100		
	CA	SE	CA	SE	CA	SE	CA	SE	CA	SE	CA	SE	CA	SE	CA	SE	CA	SE	CA	SE	
200	90-3S	200	90-3S	200	90-3S	200	90-3S	200	90-3S	200	90-3S	200	90-3S	200	90-3S	200	90-3S	200	90-3S	200	90-3S
•	•	•	•	•	•	•	•	•	•	•	•	•	•	•	•	•	•	•	•	•	•
•	•	•	•	•	•	•	•	•	•	•	•	•	•	•	•	•	•	•	•	•	•
•	•	•	•	•	•	•	•	•	•	•	•	•	•	•	•	•	•	•	•	•	•
•	•	•	•	•	•	•	•	•	•	•	•	•	•	•	•	•	•	•	•	•	•

ТРУБА Ø	
мм	дюймы
17/18	3/8"
21/22	1/2"
27/28	3/4"
34/35	1"
42/43	1 1/4"
48/49	1 1/2"
54	
60	2"
76	
89	3"
101	
108	
114	4"
125	
133/134	
140	5"
159/160	

Толщина, мм				
9	13	19	25	32

ТРУБА Ø	
мм	дюймы
17/18	3/8"
21/22	1/2"
27/28	3/4"
34/35	1"
42/43	1 1/4"
48/49	1 1/2"
54	
60	2"
76	
89	3"
101	
108	
114	4"
125	
133/134	
140	5"
159/160	

Толщина, мм				
9	13	19	25	32



Например, для трубы 76 мм и толщине изоляции 32 мм необходимый размер угла 30x76

ТРУБА Ø		ТОЛЩИНА, мм																				
мм	дюймы	20		25		30		40		50		60		70		80		90		100		
		CA	SE	CA	SE	CA	SE	CA	SE	CA	SE	CA	SE	CA	SE	CA	SE	CA	SE	CA	SE	
54																						
57																						
60	2"																					
70																						
76	2 1/2"																					
89	3"																					
108																						
114/117	4"																					
127																						
133/134																						
140	5"																					
159/160																						
168	6"																					
193/194																						
219	8"																					
244/245																						
267																						
273																						
323/324																						
356																						

✳ Все углы изготавливаются из сертифицированных материалов. Таким образом, сертификат на угол можно найти на странице соответствующего материала, из которого он изготавливается.