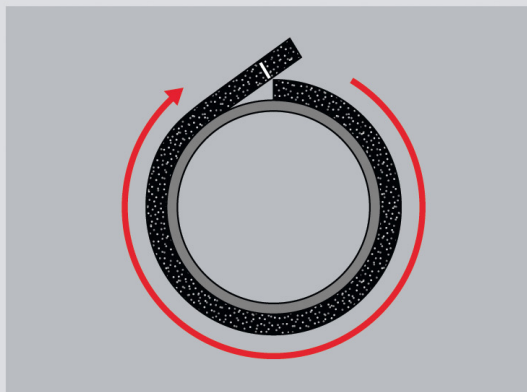


ИЗОЛЯЦИЯ ТРУБОПРОВОДОВ ДИАМЕТРОМ БОЛЕЕ 125 мм С ПОМОЩЬЮ ЛИСТОВОГО МАТЕРИАЛА K-FLEX

ПРЯМЫЕ УЧАСТКИ ТРУБОПРОВОДОВ

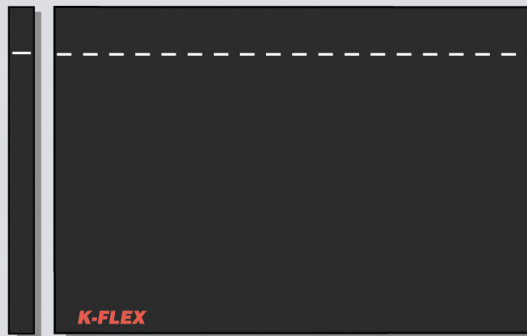
Точно измерьте длину окружности трубы с помощью полоски материала "K-FLEX" такой же толщины, как и применяемая изоляция. Пометьте мелом место перехлеста. Не вытягивайте полоску при измерении.

1



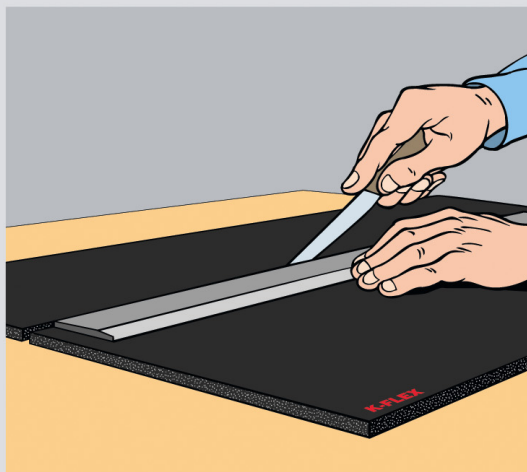
Отложите требуемую длину на листе "K-FLEX".

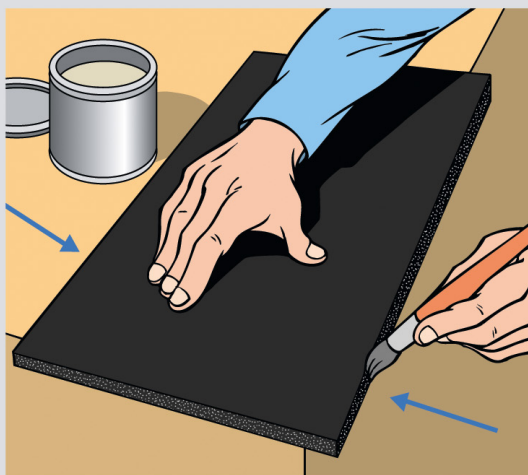
2



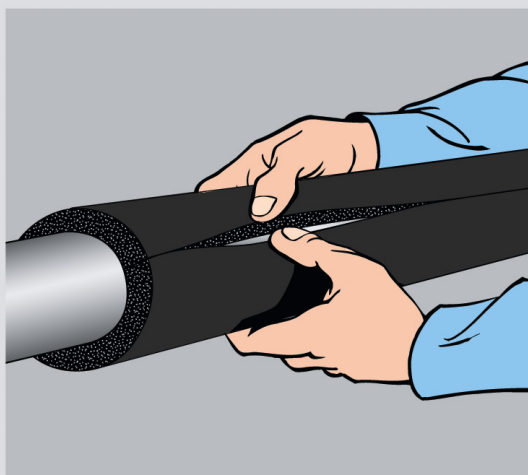
Аккуратно отрежьте материал по разметке, используя металлическую линейку.

3

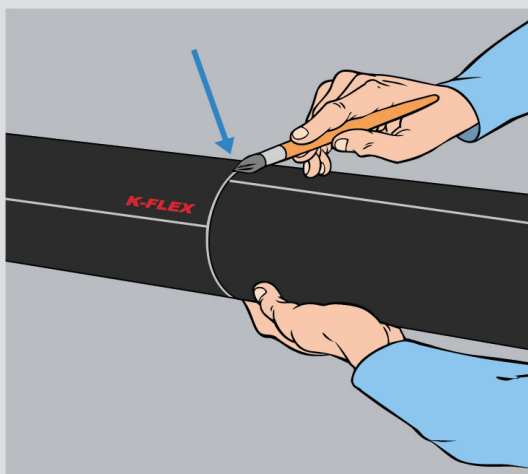




- 4 Нанесите ровный слой клея "K-FLEX" на подлежащие склеиванию торцы листов изоляции.



- 5 Как только клей подсохнет, оберните изоляционный лист вокруг трубопровода, соедините края материала и сильно сожмите на очень короткое время. Для того, чтобы избежать неравномерного соединения или растяжения материала, начинайте работу с концов монтируемого участка, затем переместитесь к его центру, далее двигайтесь вдоль промежуточных точек.



- 6 Тщательно приклейте края полученной изоляционной трубки к ранее смонтированному материалу.

Обеспечьте совпадение продольных швов соседних секций изоляции, поворачивая созданные трубки вокруг трубопровода до их окончательного соединения.

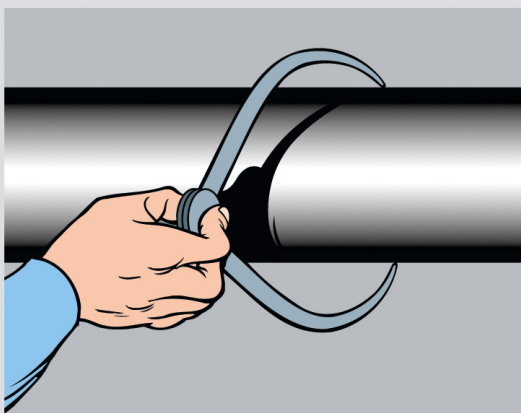


ИЗОЛЯЦИЯ ПРЯМЫХ УЧАСТКОВ ТРУБОПРОВОДОВ МАТЕРИАЛОМ В ВИДЕ ПОЛОС "LINEAR"

Фирма "K-FLEX" предлагает новое решение, позволяющее облегчить выполнение работ по монтажу изоляции на трубах среднего и большого диаметра. Это листовый материал "LINEAR" в виде полос длиной 1500 мм и шириной равной длине окружности изолируемого трубопровода. "K-FLEX LINEAR" может поставляться с рифленным алюминиевым покрытием по желанию заказчика.

Применение этого материала позволяет сократить время монтажа.

Измерьте диаметр изолируемой трубы.

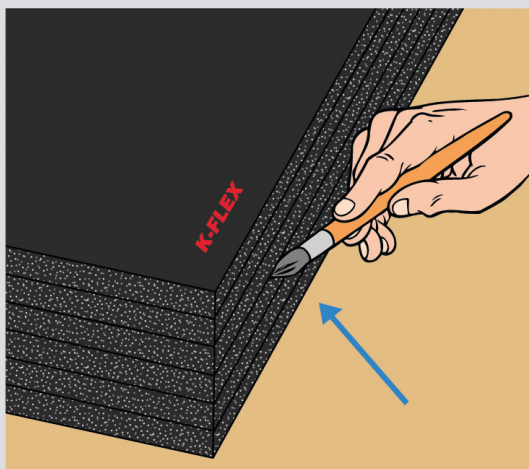


Выберите соответствующий этому диаметру материал "K-FLEX LINEAR" с необходимой толщиной.

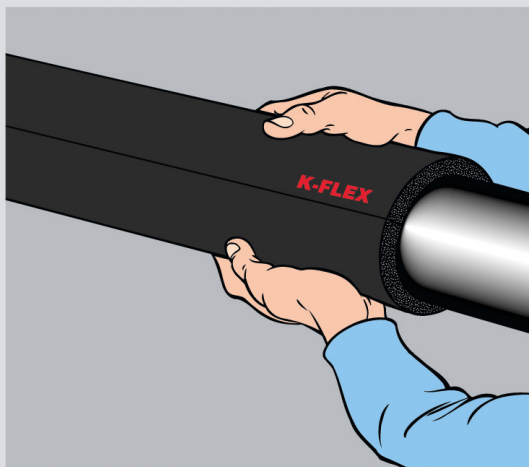
Например:

Ø	Толщина 19	Толщина 25
89	19 x 89	25 x 89
114	19 x 114	25 x 114

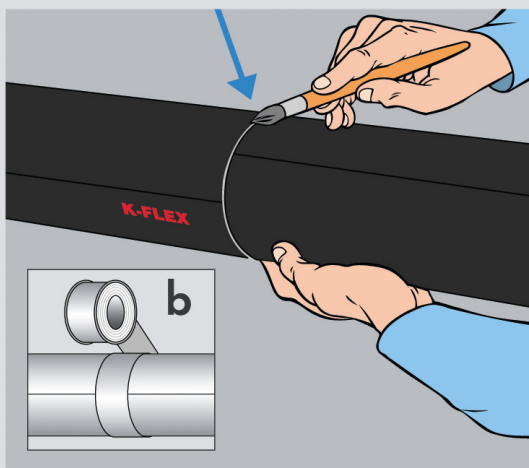




- 3** Нанесите клей "K-FLEX" одновременно на продольные кромки нескольких полос "LINEAR", предварительно сложив их, как показано на рисунке.



- 4** После того, как клей подсохнет, оберните изоляционный лист вокруг трубопровода, соедините края материала и сильно сожмите на очень короткое время.



- 5** Тщательно приклейте края полученной изоляционной трубки к ранее смонтированному материалу.

При использовании полос "LINEAR" с алюминиевым покрытием проклейте стыки покрытия (b) алюминиевой клейкой лентой.

